

## REQUISITOS PARA PERTENECER A LA SOCIEDAD ARGENTINA DE FLEBOLOGÍA Y LINFOLOGÍA

### Miembro Adherente

Ser profesional médico, presentar un resumen curricular, demostración de dedicación a la especialidad, y presentar un escrito solicitando la admisión a la Sociedad.

La Comisión Directiva resuelve la admisión, consta en actas y a fin de año se entrega el diploma de Miembro Adherente.

### Miembro Titular

Se requiere haber completado dos años de antigüedad, haber presentado un trabajo científico y/o haber completado el Curso bianual de la Sociedad en forma ininterrumpida, con presentación de monografía.

La Comisión Directiva resuelve su admisión y consta en actas. Si además es socio de la AMA, está en condiciones de ingresar en dicha Comisión Directiva. A fin de año se hace la entrega del diploma de Miembro Titular.

## CUOTA SOCIOS

Todos los socios pueden abonar la cuota societaria anual a través de un giro o transferencia bancaria a la Cta Cte del Banco Supervielle de la Ciudad Autónoma de Buenos Aires, N° 57-02274242/1 o al CBU N° 0270 0571 1002 2742 4200 13

---

## SUSCRIPCIÓN ANUAL DE LA REVISTA FLEBOLOGÍA

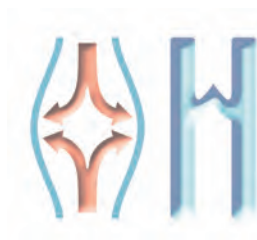
### Suscripción anual de tres ejemplares para no socios:

Argentina \$ 150.- Extranjero U\$S 100.-

### La suscripción puede pagarse con:

Un giro o transferencia bancaria a la Cta Cte del Banco Supervielle de la ciudad de Buenos Aires, CBU mencionado precedentemente.

*Flebología* es una publicación cuatrimestral. Se distribuye en forma gratuita a los socios. También se entrega a todos los Hospitales de la Ciudad de Buenos Aires y por intercambio a numerosas universidades, a la Biblioteca Nacional, y a Bibliotecas de Latinoamérica, EE.UU. y Europa.



### Sociedad Argentina de Flebología y Linfología

AMA - Av Santa Fe 1171  
Ciudad Autónoma de Buenos Aires, Argentina.  
Secretaria: Sra Alejandra Navarro  
Tel. 4811-1633  
E-mail: [alejandra@ama-med.com](mailto:alejandra@ama-med.com)

## **ESCUELA ARGENTINA DE FLEBOLOGÍA Y LINFOLOGÍA** **Curso Superior Bianual de Especialización en Flebología y Linfología**

### **Directores**

José Luis Ciucci  
Daniel Onorati  
Juan Carlos Krapp  
Roberto Venesia

### **Subdirector**

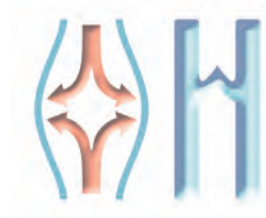
Luis Marcovechio

### **Jefes de trabajos prácticos**

Roberto Almeida  
Sandra Gerez

### **Requisitos para el ingreso**

Tener residencia completa en Cirugía o  
concurrencia certificada de 5 años en Cirugía.



Sociedad Argentina de Flebología y Linfología

AMA - Av Santa Fe 1171  
Ciudad Autónoma de Buenos Aires, Argentina.  
Secretaria: Sra Alejandra Navarro  
Tel. 4811-1633  
E-mail: [alejandra@ama-med.com](mailto:alejandra@ama-med.com)

---

**Córdoba, 29 de enero de 2016**

### **Informe de autor**

Dado el inconveniente suscitado por el uso del título **“Origen de las várices”** en nuestro trabajo publicado en la revista *Flebología*, Año 41 N° 3 del año 2015 y que fue ganador del Primer Premio del XXI Congreso Argentino e Internacional de Flebología y Linfología en el mes de mayo del pasado año que tuvo lugar en la ciudad de Rosario. Consideramos necesario reformular el Título ya que el Dr Roberto Simkin realizó *previamente* una presentación de *Power Point* titulada “Origen de las várices” en la Sesión Científica de la Sociedad Argentina de Flebología y Linfología en el mes de octubre del año 2014 en la Ciudad de Buenos Aires.

Para evitar problemas éticos que pudieran surgir por el uso del mencionado título es que solicitamos enfáticamente el cambio del título de nuestro trabajo por el siguiente: “Génesis de las várices”; dejando en claro que el contenido del trabajo publicado en la revista *Flebología* es completamente original y de nuestra autoría sin ninguna similitud con la presentación de nuestro estimado colega el Dr Roberto Simkin.

Saludamos a Ud. con la mayor deferencia y consideración.

Dr Marcelo Marramá

Dra Florencia Rufeil